

La Nit dels Museus va néixer l'any 2005 com a iniciativa del Ministeri de Cultura de França i promoguda pel Consell Europeu, per tal de situar les institucions museístiques franceses i les de la resta d'Europa en un projecte comú, per promoure-les entre un públic divers, oferint una manera diferent i creativa de visitar-les. Hi participen més de 2.000 institucions museístiques de 40 països.

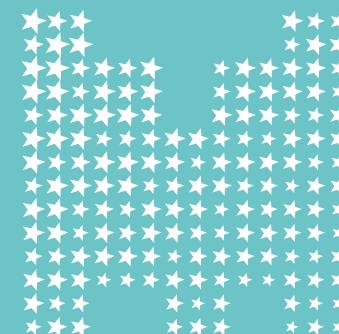
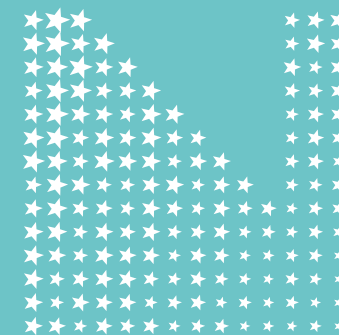
Per 9è any consecutiu, els museus i equipaments culturals de la ciutat de Lleida s'adhereixen a aquesta iniciativa oferint diverses activitats des de les 20.00 h fins a les 24.00 h



LA NIT
DELS
MUSEUS
DISSABTE
DE LES
20.00 H
A LES
24.00 H
21 | 2016
DE
MAIG



FUNDACIÓ SORIGUÉ



CaixaForum Lleida

Exposició

Gènesi, Sebastião Salgado

Un projecte en el qual el fotògraf brasiler Sebastião Salgado cerca els orígens del món i del planeta que habitem després de 32 viatges en 8 anys a indrets remots a través de 100 fotografies en blanc i negre.

A les 17.30 h

Visita taller per al públic familiar

A les 18.30 h i 20.30 h

Visites comentades per al públic en general

Projecció

Nous talents de l'animació

A les 19 h, 20.15 h, 21.30 h i 22.45 h

CaixaForum Lleida
Av. Blondel, 3
25002 Lleida
Tel. 973 270 788
www.laCaixa.es/ObraSocial

CaixaForum Lleida
Obra Social "la Caixa"



Museu de l'Aigua

De 20 h a 23 h

La nit als Pous del gel

Per primer cop, el Museu de l'Aigua obre els Pous del gel a la nit per descobrir aquest espai desconegut en un ambient suggeridor. Al llarg de la nit es podran visitar lliurement, amb explicacions breus.

També podreu gaudir d'una vista diferent de la ciutat, ja que estan situats a les muralles nord del Turó de la Seu Vella.

De 20 h a 24 h

Dipòsit obert

Portes obertes per visitar lliurement el Dipòsit del Pla de l'Aigua.

Museu de l'Aigua
Tel. 973 211 992
www.museudelaiguadelleida.cat

Pous del gel
Parc de Santa Cecília
(accés des del c. Camp de Mart)
25004 Lleida

Dipòsit del Pla de l'Aigua
C. Múrcia, 10 (pl. del Dipòsit)
25002 Lleida

MUSEU DE L'AIGUA DE LLEIDA



Castell dels Templers de Gardeny

A les 20.30 h i a les 22.30 h

Visita guiada nocturna

Non nobis, domine, non nobis, sed domine tuo da gloriam.

Regla templera

Per celebrar la Nit dels Museus us convidem a descobrir la comunitat de monjos guerrers que van viure a la Comanda Templera de Gardeny, un dels principals centres de decisió de la Corona d'Aragó. Visita guiada entorn de la història i el mite de la Casa de Gardeny.

Amb la col·laboració de Nomon Turisme Cultural

Castell dels Templers
Turó de Gardeny
Lleida
Tel. 973 27 19 42
www.turismedelleida.cat/viure-a-lleida/el-castell-de-gardeny

Centre d'interpretació de l'Orde del Temple
Gardeny



Museu d'Art Jaume Morera

Exposició

Xavier Gosé 1876/1915

Il·lustrador de la modernitat

Exposició que reuneix el millor de l'obra de Xavier Gosé, més de 200 peces, entre pintures, dibuixos, revistes i il·lustracions, alhora que descobreix molts treballs inèdits que amplien la visió sobre la trajectòria creativa de qui va ser un dels artistes catalans més internacionals del segle XX.

A les 20 h, 21 h i 22 h

Visites comentades a l'exposició adreçades al públic en general.

Museu d'Art Jaume Morera
Av. Blondel, 40 (Edifici Casino)
25002 Lleida
Tel. 973 700 419
www.paeria.cat/mmorera

mm
Museu d'Art Jaume Morera



Centre d'Art la Panera

Exposicions

Vestir i desvestir cossos.

Fenomenologies d'aparició

Guillermo Mora i Teresa Solar, "L'escriptori circular"

Perquè hi haurà un dia que no podrem més, i llavors ho podrem tot. Centre de Documentació

Seguir el fil. Espai miniPanera

A les 20 h i a les 22 h

Visita guiada a les exposicions

A les 21 h

Com seran els vestits del futur?

L'artista Maria Castellanos mostrarà vestits que incorporen noves tecnologies.

Centre d'Art la Panera
Pl. de la Panera, 2
25002 Lleida
Tel. 973 262 185
www.lapanera.cat

centre d'art la panera



Museu de Lleida

Exposició

La fortalesa dels Vilars d'Arbeca.

Terra, aigua i poder en el món iber

L'exposició repassa 30 anys de treballs arqueològics a la fortalesa ibèrica dels Vilars d'Arbeca i mostra l'evolució del poblat al llarg de 500 anys d'història a través de tres elements fonamentals: la terra, l'aigua i el poder.

Nit ibèrica

La plaça del museu acollirà la celebració d'una nit ibèrica amb degustacions de diferents productes, photocall amb vestits ibèrics i tallers de perruqueria i maquillatge.

Museu de Lleida:
diocesà i comarcal
Sant Crist, 1
25002 Lleida
Tel. 973 283 075
www.museudelleida.cat

M
:LL
Museu de Lleida



Fundació Sorigué

Exposició

In the beginning was...

De la reconeguda artista japonesa Chiharu Shiota, una commovedora i intimista exposició composta per quatre monumentals instal·lacions i una sèrie de llenços.

A les 20 h, a les 21 h i a les 22 h

Visites comentades a l'exposició per al públic en general

De les 20 h fins a les 24 h

Projecció en loop de l'òpera

Matsukaze, de Toshio Hosokawa

Representada per la Companyia de teatre i dansa de Sasha Waltz & Guests, amb escenografia de Pia Maier Schriever, juntament amb l'artista japonesa Chiharu Shiota.

A l'espai de la biblioteca de la Fundació Sorigué.

Les places per a les visites comentades són limitades, amb reserva prèvia al telèfon +34 600 600 003 o al correu electrònic: info@fundaciosorigue.com

Fundació Sorigué
Alcalde Pujol, 2 bis
25006 Lleida
Tel. 973 282 080
www.fundaciosorigue.com

FUNDACIÓ SORIGUÉ



Roda Roda

Museu de l'Automoció de Lleida

Portes obertes

Descobriu l'extensa col·lecció d'automòbils, motocicletes, motors, reproduccions a escala i altres peces que formen l'exposició del museu.

A les 21 h

Visita guiada

Es realitzarà una visita comentada a la col·lecció permanent adreçada al públic en general.

Roda Roda
Museu de l'Automoció de Lleida
Santa Cecília, 22
25001 Lleida
Tel. 973 212 635
www.museudelaautomociodelleida.cat

RODA RODA
MUSEU DE L'AUTOMOCIÓ DE LLEIDA

