

27 DE JUNY

18 DE JULIOL

22 D'AGOST

LES NITS DEL MORERA



**EL MUSEU
NO DORM**

ART, MÚSICA,
PERFORMANCES
I EXPERIÈNCIES
EN DIRECTE

LLEIDA. 2026



MORERA
MUSEU D'ART MODERN
I CONTEMPORANI
DE LLEIDA

LA PAERIA



Ajuntament de Lleida



MORERA
MUSEU D'ART MODERN
I CONTEMPORANI
DE LLEIDA

LES NITS DEL MORERA

DE 18 A 24 H
LLEIDA. 2026

DEL 27 DE JUNY AL 30 D'AGOST

LUX MUNDI

Instal·lació immersiva

DISSABTE, 27 DE JUNY

AL VOLTANT DE LA SINESTÈSIA, a cura d'Antoni Pinent

Yolanda Uriz — Correspondències aèries

Neil Harbisson — L'art d'escoltar els colors

Eloi el Bon Noi i Turbulente — Ensenya'ns la teva pantalla

DISSABTE, 18 DE JULIOL

PIM, PAM, PUM, a cura de Jesús Vilamajó

Àlvar Calvet — Ritual de desactivació

Núria Martínez-Vernis — Poetacció al Museu

Marta Bisbal Torres — Brutal Moods

DJ. Gatasanta

Roserona — Caro Diario

DISSABTE, 22 D'AGOST

INTERFÍCIES DISSIDENTS, a cura de Laia Pulido

SiiGii — Quant dura la meva vida? Quant de temps tardarà el progrés?

Grup EKHO — Natura naturans. Homenatge a Jaume Morera

Grup EKHO — Retrats sonors



Una experiència audiovisual
única que connecta
l'herència cultural
i la tecnologia digital

Instal·lació immersiva

27/06 – 18.00 h

Presentació

Atri Digital

Durada aprox.: 25 minuts

Una experiència audiovisual que connecta l'herència cultural i la tecnologia digital. Un pont entre el segle XI i el present per projectar una mirada cap al futur.

Quatre artistes digitals —**Alba G. Corral, Desilence, Hamill Industries i MASSO**— reinterpreten els frescos de l'icònic absis de l'església de Sant Climent de Taüll, que des de fa cent anys es poden veure al Museu Nacional d'Art de Catalunya (MNAC).

Lux Mundi és un projecte que combina herència i innovació i alhora posa en valor la creativitat digital del país, la qual, en aquesta ocasió, recrea les imatges del nostre passat i les projecta, mitjançant l'art i la llum, cap al futur.

La banda sonora ha estat creada per Tarta Relena. Les seves veus utilitzen el cançoner tradicional de la Mediterrània —i més enllà— per obrir un portal que permet viatjar entre el passat i el futur sense moure's del present.

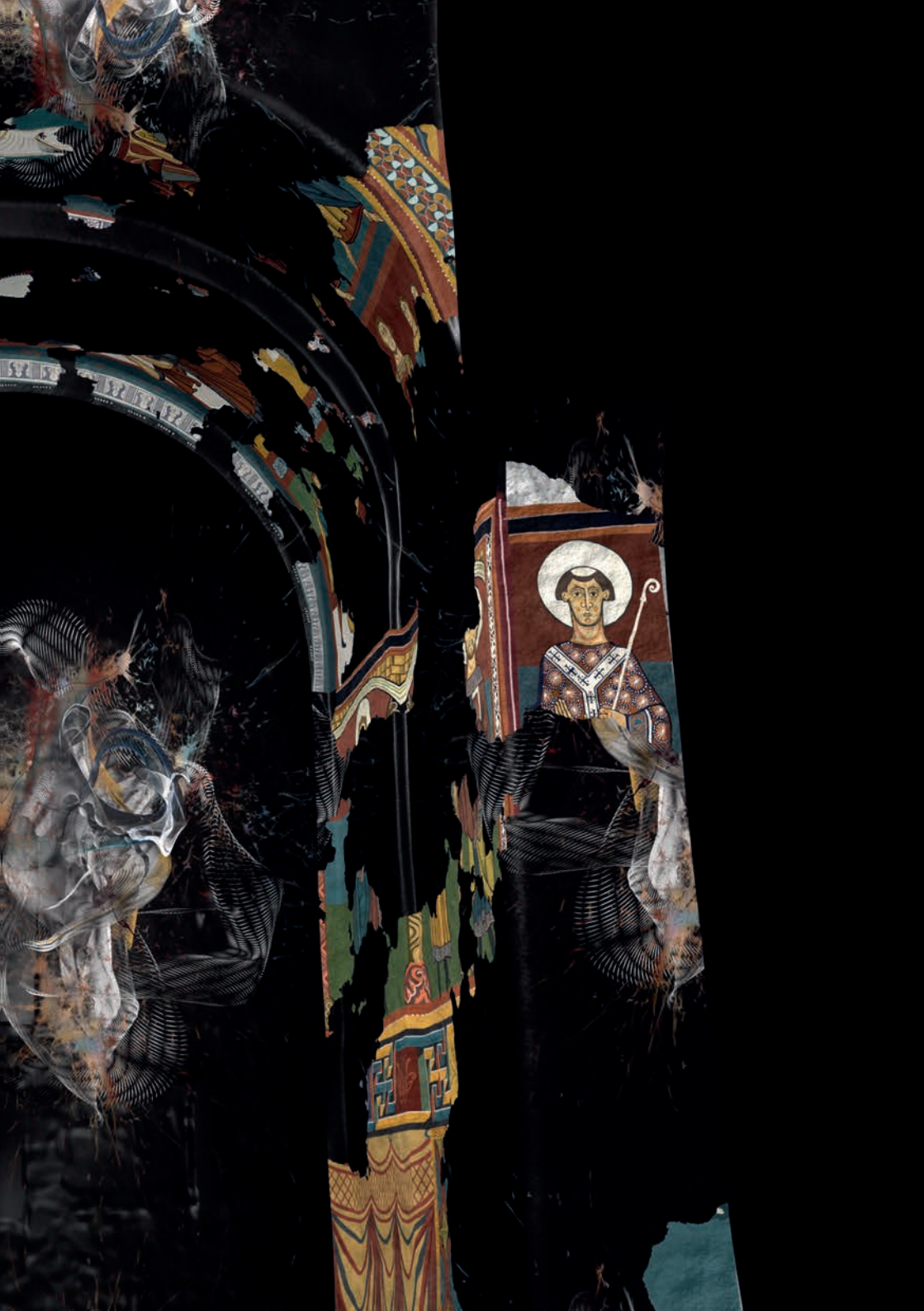
La combinació d'herència i innovació és tan inevitable com la llum que ens permet recrear les imatges del nostre passat.

Dates: del 27 de juny al 30 d'agost





Alba G. Corral: *Lux Mundi*, 2026





Mónica Rikić: *Psychoflage*, 2025

27 DE JUNY

AL VOLTANT DE LA SINESTÈSIA

La sinestèsia és un fenomen neurològic en què l'estimulació d'un sentit activa automàticament un altre, cosa que permet, per exemple, veure sons, assaborir paraules o associar colors a números. No és una malaltia, sinó una forma diferent de processar informació, sovint amb arrel genètica i més connectivitat cerebral.

Percepció conjunta. L'experiència és real i automàtica, no pas una simple associació mental.

Tipus comuns. Grafema-color (lletres/números amb colors), música-color (sons que evoquen colors) i lèxic-gustatiu (paraules que produeixen sabors).

Consistència. Les associacions són duradores en el temps.

Freqüència. Es calcula que és més comú en artistes i persones creatives.



A CURA D'ANTONI PINENT



YOLANDA URIZ

CORRESPONDÈNCIES AÈRIES

27/06 – 18.30 h

Taller familiar

Durada aprox.: 30 minuts

Yolanda Uriz (Pamplona, 1982) és artista multisensorial, amb especial interès en els sentits de proximitat (olfacte, tacte, gust). Li encanta experimentar amb fenòmens físics, vibracions, ones electromagnètiques o molècules químiques, que descodifica com a so, llum o olors, i transformar-los per crear experiències immersives multisensorials. Concentra la seva recerca en la comunicació química interespecífica. Utilitza eines digitals combinades amb perfumeria DIY, explorant materials o experimentant al Fab-Lab.

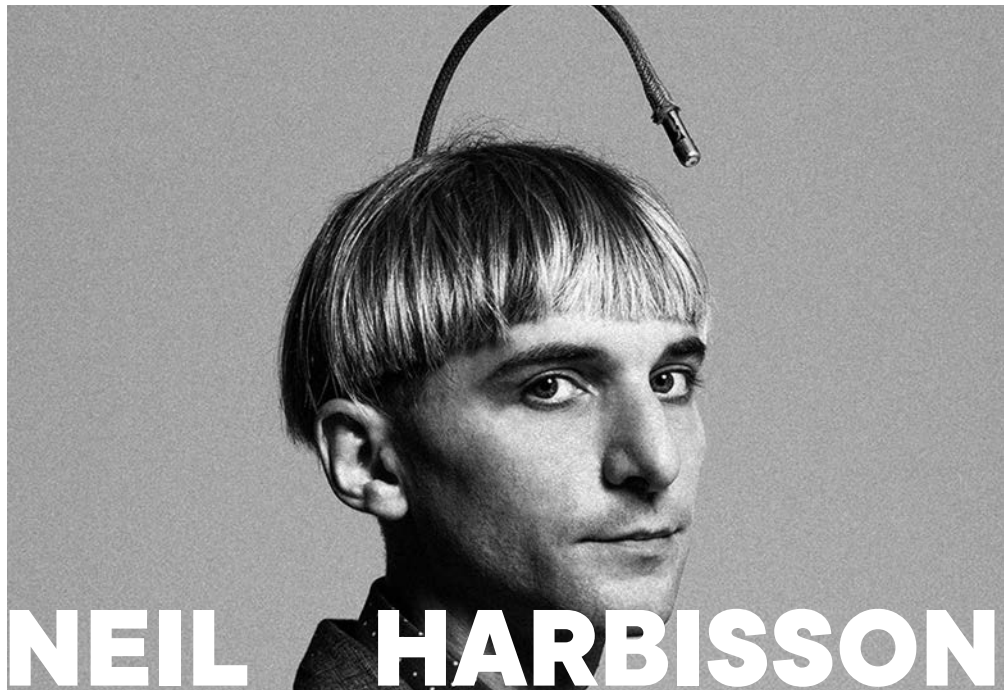
27/06 – 19.15 h

Taller general

Durada aprox.: 60 minuts

Tant el so com les olors viatgen a través de l'aire, on es troben amb la nostra respiració, ones de ràdio, wifi, altres veus... En aquest taller desxifrarem part d'aquesta amalgama fent servir sensors i imaginació. Descobrirem correspondències entre molècules olfactivas i hertzs, un tipus de sinestèsia molt particular. En el taller enfocat a famílies coneixerem moltes olors, amb les quals jugarem —amb les olors i amb la imaginació.

* Cal fer inscripció prèvia al web del Museu. Places limitades.



L'ART D'ESCOLTAR ELS COLORS

27/06 – 20.30 h

Xerrada il·lustrada

Durada aprox.: 45 – 60 minuts

Neil Harbisson (Mataró, 1984) és un artista i activista pels drets dels ciborgs, d'ascendència britànica i irlandesa, i criat a Catalunya. Ha estat àmpliament descrit com el primer ciborg del món. Va aconseguir notorietat internacional quan va rebre autorització per aparèixer al seu passaport del Regne Unit amb una antena implantada al crani, un òrgan cibernètic que Harbisson considera un nou sentit. El seu activisme i treball artístic se centra en l'augment de la percepció i la defensa dels drets de les persones amb cossos ampliat tecnològicament.

Des del 2004, Harbisson utilitza la seva antena per percebre colors —inclosos els infrarojos i ultraviolats— mitjançant vibracions audibles transmeses per conducció òssia. L'òrgan cibernètic també pot rebre imatges, dades cromàtiques i senyals procedents de fonts externes, internet inclosa. La seva connexió a satèl·lits li permet percebre freqüències procedents de fora de la Terra.



ELOI

ISERN

ELOI EL BON NOI

CITLALI

HERNÁNDEZ

TURBULENTE

ENSENYA'NS LA TEVA PANTALLA

27/06 – 22:30 h

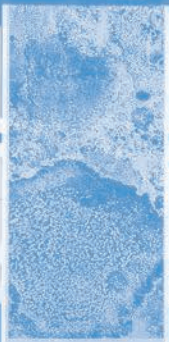
Espectacle “Live Coding”

Durada aprox.: 45–60 minuts

Qui no s'ha preguntat alguna vegada, tot ballant en una sessió de tecno, “què deu estar fent realment l'artista de torn amagat rere la pantalla de l'ordinador? Consulta el correu electrònic o filtra freqüències?”

Show us your screen (ensenya'ns la teva pantalla) és la frase que el col·lectiu de *live coders* Top Lap ha encunyat per fer palès el fet que, en els espectacles de *live coding*, la pantalla de l'artista és projectada a la vista del públic que observa —com aquell qui observa un guitarrista fent un solo— els algorismes que el *live coder* va escrivint en temps real.

És, per tant, un espectacle d'artesania digital carregat d'una enorme dosi d'honestedat i transparència. Una proposta amb un peu a l'IDM i l'altre al *glitch*, en què la improvisació i els visuals audioreactius tenen un paper fonamental. Tot codificat i escrit de forma artesanal en directe.



**Arrels
i horitzons**

MÉS D'UN SEGLE D'ART



13 ABRIL 2024
2 FEBRER 2025

VENI AL MUSEU D'ART MODERN I CONTEMPORANI DE LEIDA





Ramon Rius: *La proclamació de l'estat de guerra a la plaça de la Paeria. 19 de juliol del 1936.*

Fons Ramon Rius. Arxiu Fotogràfic de l'Institut d'Estudis Ilerdencs de la Diputació de Lleida

18 DE JULIOL

PIM, PAM, PUM

Coincidint amb el 90è aniversari del cop d'estat de 1936 i l'inici d'una dictadura cruel, *PIM, PAM, PUM* ofereix al públic lleidatà una mirada irònica, iconoclasta i alhora festiva sobre els relats, antics i actuals, que potencien la violència de la guerra com a forma de domini absolut, i també sobre aquells que s'expressen a través del "poder simbòlic" de què ens parlava Pierre Bourdieu: una forma de violència dolça i invisible, però molt efectiva, que acaba sent assumida i integrada per tothom.

Pim, pam, pum. Onomatopeia que, en to juganer i irònic, ens remet a les paradetes de fira o als trets de les armes de foc.

Sarau. Una reunió de persones que es diverteixen ballant i fent xerinola; una mena de gran festa o subversió carnavalesca.

Art. La capacitat d'idear i d'obrar de manera artística. Sota el paraigua de l'art s'hi aixopluguen els llenguatges més iconoclastes i lliures.

La distopia —antònim d'utopia— ens parla d'un món inefable que s'esdevé a partir de la concepció imaginària d'una societat organitzada d'una manera opressiva o totalitària.



A CURA DE JESÚS VILAMAJÓ



RITUAL DE DESACTIVACIÓ

18/07 – 18.30 h

Acció artística

Durada aprox.: 20 minuts

Ritual de desactivació és una acció que s'articula com un dispositiu col·lectiu de circulació, llenguatge i transformació simbòlica a partir d'un cap modelat amb sediments del Pallars que evoca la figura del dictador Francisco Franco. Els sediments formen part d'un material que, en condicions naturals, hauria d'arribar fins al delta de l'Ebre, però que queda retingut al llarg del curs del riu pels embassaments, cosa que n'altera el flux i la memòria geològica.

La peça proposa un espai de relació i interacció on el símbol circula entre els participants i es confronta amb el llenguatge espontani, generant un camp compartit d'experiència, memòria i desactivació del poder. El dispositiu es completa amb la presència d'una taula amb una gerra d'aigua de l'Ebre, una palangana i una llibreta oberta, que actuen com a elements de registre i activació de l'acció.



NÚRIA MARTÍNEZ-VERNIS

POETACCIÓ AL MUSEU

18/07 – 18.30 h

Acció poètica

Durada aprox.: 40 minuts

Núria Martínez-Vernis (Barcelona, 1976) s'ha consolidat com una de les veus més subversives de la poesia catalana contemporània, reconeguda per una trajectòria vinculada a la contracultura, l'acció en directe i la *performance*. Més enllà dels llibres, la seva figura ha crescut vinculada a recitals visceralers, l'experimentació sonora i col·laboracions amb l'escena *underground* i d'avantguarda. La seva obra destaca per desintegrar els límits formals de la mètrica i de la lògica acadèmica, apostant per un llenguatge fragmentari, lliure i d'una gran potència oral.

Aquesta poètica del desbordament en els seus projectes d'improvisació lliure, en què la paraula es barreja amb la polifonia i el soroll, converteix cada lectura en un acte irrepetible de transformació artística compartida. En aquest cas, la seva Intervenció poètica a manera de visita comentada es basarà en una selecció d'obres de la col·lecció del MORERA relacionades amb la Guerra Civil.

A portrait of a woman with dark hair, looking slightly to the right, set against a textured, reddish-orange background. The name 'MARTA BISBAL TORRES' is overlaid in large white letters at the bottom of the image.

MARTA BISBAL TORRES

BRUTAL MOODS

18/07 – 20.00 h

Pel·lícula

Durada aprox.: 90 minuts

Quin efecte físic, mental o emocional pot arribar a tenir l'arquitectura sobre l'individu i com influeix en les dinàmiques d'interacció social que es donen en l'espai públic i privat?

De construccions robustes i monumentals, símbols de domini i control, fins a blocs d'habitatges decadents i laberíntics ubicats en barris perifèrics. Diferents formes d'arquitectura actuen com a mecanismes d'opressió i alienació i condueixen a estats de confusió i pertorbació i a una irremeiable pèrdua d'identitat individual i col·lectiva.

A partir de l'apropiació d'imatges de *found footage*, Brutal Moods indaga de quina manera el cinema ha representat les edificacions brutalistes en les seves ficcions, i en quina mesura ha pogut contribuir a generar els diversos imaginaris distòpics amb què avui s'associa aquest moviment arquitectònic.

DJ

GATASANTA



DJ GATASANTA

18/07 – 21.30 h

Sessió DJ

Durada aprox.: 60 minuts

Maria Barros, coneguda com a Gatasanta, és una discjòquei originària de Bogotà. Va començar a punxar l'any 2001 després d'haver-se traslladat a París; a partir del 2006 es va implicar en projectes de caràcter més professional, coorganitzant festes amb Syrob al Nouveau Casino. La seva destresa a la cabina i la seva reputació la van portar a actuar en nombrosos espais i clubs de tot Europa: Brussel·les, Berlín, Viena, Zúric, Ginebra, Madrid, Barcelona, l'Exit Festival a Sèrbia o el Noize Electro Festival, en què va compartir cartell amb el col·lectiu Intergalactic IFM (Legowelt, David Vunk, Dj Overdose, Rude 66, Orgue Electronique...).

Actualment resideix a Barcelona, on s'ha associat amb Art Vega, cofundador del segell austríac Pomelo, amb què també col·labora. Junts van fundar Shaddock Records, segell amb què han treballat artistes de la talla de Dj Stingray, AtomTM, JTC, Tin Man, Hercules & Love Affair vs. Haze-Factory, Kassem Mosse o D Marc Cantu, entre d'altres. Així mateix, és integrant de la banda Inditexts, en què toca el baix i els teclats.



ROSERONA

CARO DIARIO

18/07 – 22.30 h

Concert

Durada aprox.: 55 minuts

Cantautora de pop contemporani que impregna les seves cançons de l'elegància del jazz.

La seva música té reminiscències de la suavitat melòdica de Françoise Hardy, el minimalisme d'Alice Phoebe Lou, l'atmosfera envolupant de The Marias o les versions més íntimes de Lana del Rey o Cat Power. També es connecta amb la tradició musical d'icones com Carla Bruni o Linda Perhacs.





Jaume Morera: *Cabeza de Hierro* (Guadarrama), 1891 - 1897

22 D'AGOST

INTERFÍCIES DISSIDENTS

La jornada es concep com una experiència efímera i irrepètible: les peces no volen ser simplement observades o interpretades, sinó viscudes i transitades. Durant unes hores, el MORERA es transforma en un espai d'escolta compartida en què el públic és convidat a habitar un estat de percepció expandida en què el so, la memòria i el cos actuen com a interfícies dissidents capaces d'obrir altres formes de presència, escolta i experiència.

Trànsit. Acte de passar d'un lloc a un altre. Experiència temporal no lineal que connecta memòria, intuïció i presències que reverberen més enllà del present immediat.

Immersió. Acció d'endinsar-se en una experiència. Les obres no només s'observen: el públic les activa, les travessa i les habita corporalment.

Escolta. Fer atenció a allò que diu (algú), al soroll que fa (una cosa), El so, la reverberació i la interacció compartida generen espais comuns de record, consciència i experiència emocional.

Dissidència Persona que discrepa. El cos esdevé espai polític i temporal des d'on es qüestionen les estructures normatives, socials i perceptives contemporànies.



A CURA DE
LAIA PULIDO



SIIGII

QUANT DURA LA MEVA VIDA? QUANT DE TEMPS TARDARÀ EL PROGRÉS?

22/08 – 20.00 h i 21.30 h

Performance

Durada aprox.: 20 minuts, dues sessions.

La peça formula una pregunta directa al futur: quant de temps tardarà el progrés a arribar? Però aquesta pregunta no és abstracta. Es formula des de la vulnerabilitat dels cossos dissidents i des de l'experiència concreta de les persones trans davant d'unes estructures socials, legals i culturals que sovint avancen més lentament que la mateixa vida.

La performance no vol ser contemplada des de la distància, sinó travessada corporalment. El públic és convidat a compartir el trànsit, la fragilitat i la tensió temporal que habita la peça. Aquí el futur deixa de ser una abstracció i es converteix en una experiència física inscrita en el cos.

GRUP

EKHO



Jaume Morera: Cuadramma, 1897.

NATURA NATURANS. HOMENATGE A JAUME MORERA

22/08 – 18.00 – 00.00 h

Instal·lació audiovisual i sonora

La peça és una instal·lació audiovisual i sonora construïda a partir de l'obra de Jaume Morera. A través de projeccions dels paisatges del pintor i d'una composició creada específicament per al MORERA, la peça habitarà el museu durant tota la jornada. Paisatges visuals i sonors, silencis, absències i moments de respiració apareixen i desapareixen al llarg del recorregut, convidant el públic a una experiència d'escolta i contemplació activa.



GRUP EKHO

RETRATS SONORS

22/08 – 22.30 – 23.15 h

Activació sonora en directe

La proposta d'EKHO no es concep com un concert convencional, sinó com una activació participativa en què so, imatge i públic intervien conjuntament en la construcció de la peça. A partir de *Natura naturans*, els visitants podran interactuar amb els paisatges de Jaume Morera mitjançant gestos, dibuix o moviment corporal. Aquestes intervencions seran processades en temps real per un sistema d'intel·ligència artificial generativa que transformarà simultàniament les imatges i la composició sonora.

La sessió incorporarà també altres retrats sonors vinculats a la memòria, el crit i "l'escolta dissident", com Yoko Ono's Suite i les noves composicions que el grup ha presentat enguany al Sónar+D.

Venda d'entrades

A TAQUILLA

Al Museu en horari d'atenció al públic

EN LÍNIA

mmorera.paeria.cat

PREU DE L'ENTRADA ÚNICA

5.00 €

L'entrada dona dret a l'assistència a totes les activitats programades durant la jornada del dissabte.

Tots els infants de més de 5 anys paguen entrada.

Accessibilitat

Disposem d'espais reservats per a persones amb mobilitat reduïda. Cal, però, fer la reserva prèvia al telèfon 973 700 419.

Serveis al visitant

EXPOSICIONS

Durant la jornada de les Nits del MORERA es podran visitar les exposicions en curs del Museu fins a les 22.30 h.

SERVEI DE BAR

El Museu disposarà d'un servei de bar a la 5a planta del Museu.

Condicions

Queda prohibit menjar o beure dins de les sales del Museu a excepció de la 5a planta en els espais vinculats al servei del bar.

Per motius de seguretat, no és permès accedir a les sales del Museu amb cotxes d'infants o amb qualsevol altre objecte voluminós que pugui obstruir les sortides.

Davant de possibles errors tipogràfics en aquesta publicació o web o en altres, l'organització es reserva el dret a mantenir i aplicar sempre els preus i els horaris de taquilla.

L'organització es reserva el dret a modificar el repertori de les activitats i dels concerts.

**MORERA. Museu d'Art Modern
i Contemporani de Lleida**

Rambla de Ferran, 13. 25007 Lleida
t. 973 700 419. mmorera@paeria.cat

Horari

De dimarts a dissabte, de 10 a 14 h i de 17 a 19 h
Diumenges i festius, de 10 a 14 h
Dilluns, tancat

mmorera.paeria.cat



Amb la col·laboració de:



MORERA
MUSEU D'ART MODERN
I CONTEMPORANI
DE LLEIDA



Ajuntament de Lleida